


Sementes de Baby Leafs



OGM
Free

Caros clientes,

É com enorme prazer que lhe apresentamos o **Catálogo de Sementes de Baby Leafs** da Advice.AgriBusiness, desenhado para dar resposta às exigências do mercado, através da selecção das variedades mais bem adaptadas às diferentes condições edafo-climáticas e na parceria com os melhores fornecedores, de forma a disponibilizar sementes de qualidade superior. Nele irá encontrar diversas espécies e variedades de Espinafres, Alfaces, Rúculas, etc.

Somos representantes em Portugal de uma empresa italiana, obtentora e multiplicadora de sementes Hortícolas e Aromáticas – **Cora Seeds** – que se encontra em constante investigação e desenvolvimento de forma a desenvolver as melhores soluções para o seu negócio. As variedades desenvolvidas pela Cora Seeds encontram-se devidamente assinaladas com o logo  neste catálogo.

Caso tenha alguma dúvida ou questão, não hesite em nos contactar.

Esperamos corresponder às vossas expectativas.

A equipa Advice.AgriBusiness.

Acelga *(Beta vulgaris var. cicla)*



Folha Lisa Verde Invernal



Verde de Cortar ou Erbette



Red Chard CRX 6119



Yellow Chard



Orange Chard



Red Bull's Blood CRX 5204



Red Bull's Blood CRX 5202



Alface *(Lactuca sativa)*



Romana



**Red Salad Bowl
Seleccionada**



**Loura de Paris
Seleccionada**
(Primavera-Verão)
HR: BI 1-28; 30, 31
IR: LMV-Fusarium
Oxysporum Alface



Batavia Roxa



Batavia Dourada



**Riccia schiana
Seleccionada**



214 G 8



Coppettone



Chicória



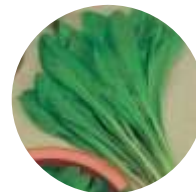
**Tipo Catalonha de
folha recortada**



Grega



Selvagem do Campo



Spadona de Cortar



**Açucarada de
Trieste**

Coentros *(Coriandrum sativum)*



**Comuns
(também em BIO)**



Seleccionados

Espinafre (*Spinacea oleracea*)



Imperator F1



- ✓ Precoce;
- ✓ Mercado de fresco e 4ª gama;
- ✓ Planta semi-erecta, com folhas pontiagudas, de cor verde escura;
- ✓ Adequada para colheitas de Outono, Inverno e início da Primavera;
- ✓ Média resistência ao espigamento;
- ✓ Resistência: PFS 1-7.



Spanion F1



- ✓ Semi-precoce;
- ✓ Mercado de fresco e 4ª gama;
- ✓ Folha de forma oval, de cor verde-escura;
- ✓ Excelente resistência ao espigamento;
- ✓ Muito produtivo;
- ✓ Adequada para Verão-Outono e Verão-Primavera;
- ✓ Resistente PFS 1-10.

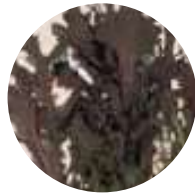


Folhas Orientais



Mizuna Verde

(Também em **BIO**)



Mizuna Vermelha



**Mostarda Vermelha
var. Regina**



**Mostarda Vermelha
Red Giant**

(Também em **BIO**)



Mostarda Verde



Tatsoi

(também em **BIO**)



Manjeriçã (Ocimum basilicum)



Gerónimo F1



- ✓ Possui ramos compactos e entrenós curtos;
- ✓ O caule principal “aguarda” pelo crescimento dos ramos secundários, formando um corte muito homogêneo;
- ✓ Folhas de cor verde intenso, de forma arredondada e espessura consistente;
- ✓ Excelente aroma;
- ✓ Indicado para fresco e indústria de congelação;
- ✓ Adapta-se à colheita mecânica e à produção de plantas em vasos;
- ✓ Também disponível em multisementes pilduradas, de 6-8 sementes.



Grego



Violeta
(também em **BIO**)



Canela
(também em **BIO**)



Tailandês
(também em **BIO**)

Rúcula



Rúcula Selvagem var. Corastar*

(*Diplotaxis tenuifolia*)



- ✓ Pode ser cultivada todo o ano;
- ✓ Muito rústica, apresentando uma cor verde escura desde o primeiro corte;
- ✓ Folhas muito uniformes.



Rúcula Selvagem var. Charisma*

(*Diplotaxis tenuifolia*)



- ✓ Cultura de Verão;
- ✓ Muito resistente ao espigamento;
- ✓ Folha compacta, de cor verde-escura;
- ✓ Muito bem adaptada à colheita mecânica.

*Sementes certificadas isentas de **Fusarium e Xantomonas campestris**.



Rúcula Selvagem var. Celebris*

(*Diplotaxis tenuifolia*)



- ✓ Adequada para culturas de Inverno;
- ✓ Apresenta uma cor verde escura desde o primeiro corte.



Rúcula Cultivada var. Esmee

(*Eruca sativa*)

- ✓ Boa resistência à geada;
- ✓ Permite vários cortes;
- ✓ Atinge cerca de 15 cm.
- ✓ (Também em **BIO**)

*Sementes certificadas isentas de **Fusarium e Xantomonas campestris**.





CRX 3001



- ✓ Produz muitas folhas de cor verde escuro, planta muito compacta;
- ✓ Muito resistente ao espigamento;
- ✓ Permite vários cortes.



Gigante de Itália
(também em **BIO**)



Gigante de Itália Seleccionada



Comum 2
(também em **BIO**)



Frisada
(também em **BIO**)



Outras espécies de baby leafs



Escarola Branca de Nápoles



Aipo Verde de Cortar



Endívia Capillina



Endívia Romanesca de Cortar



Endívia Capriccio



Canónigo De Holanda de Semente Grossa
(também em **BIO**)



Canónigo Vert de Cambrai



Agrião de Água
Nasturtium officinale
(também em **BIO**)



Agrião de Terra
Barbarea vulgaris
(também em **BIO**)



Agrião de Jardim
Lepidium sativum
(também em **BIO**)

Contactos

AdviceAgriBusiness Unip., Lda.

Rua Alexandre Herculano, nº 38, 1º esq. 2860-180 Alhos Vedros - Portugal
Tel.: (00351) 913 894 820 (Eng. Sérgio Margaço)

comercial@365agro.com

www.adv-agri.com

Aviso Legal

A Advice.AgriBusiness visa garantir que as informações dadas estão actualizadas e são precisas. A Advice.AgriBusiness não pode ser responsabilizada por danos directos ou indirectos decorrentes do uso dessas informações. Para mais informações, contacte-nos.

Ed. 01-03-2018